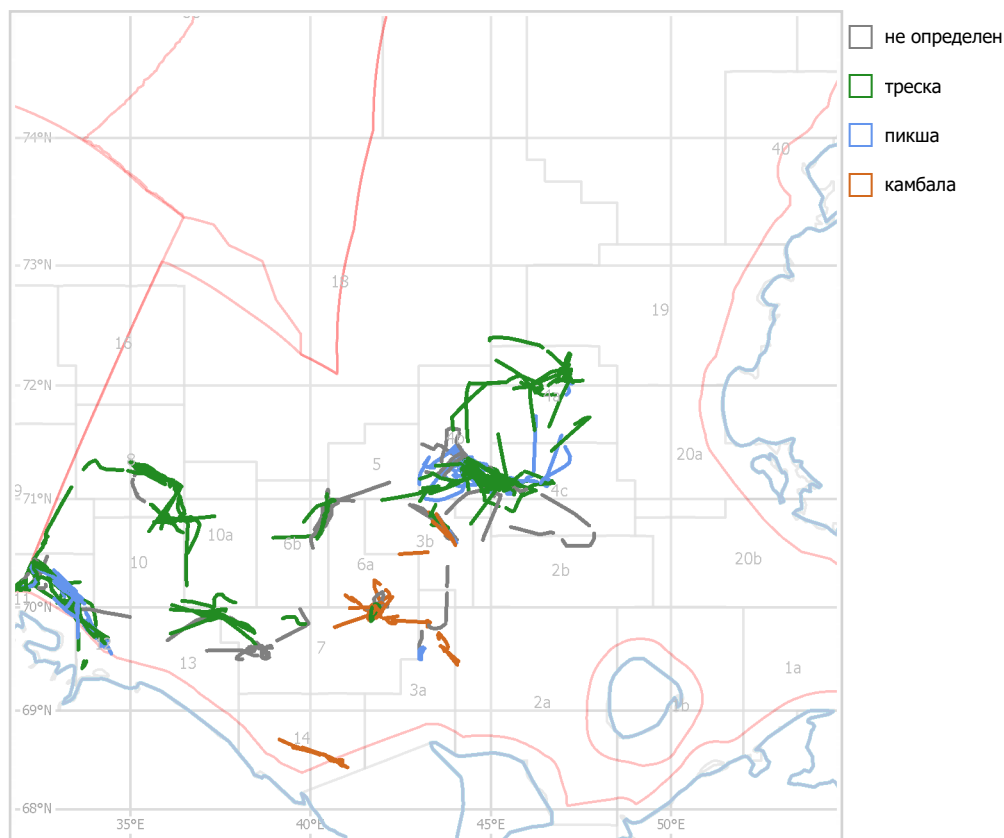


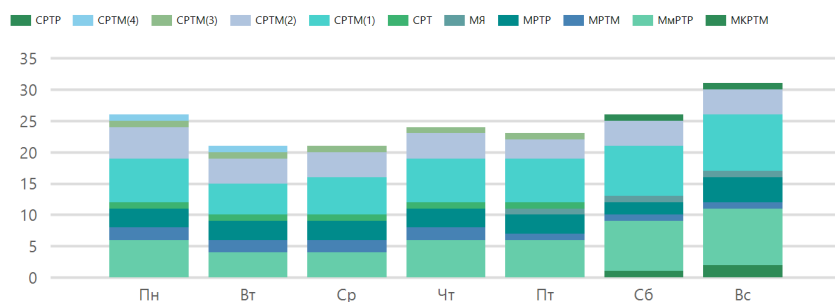


Обзор промысла Баренцево море ИЭЗ России (донные виды рыб)

за период с 09.05.22 по 15.05.22



Количество судов на промысле



Производительность по типам судов, (количество судов /тонн на судосутки лова).

Основной объект	Vessel Type1	Пн	Вт	Ср	Чт	Пт	Сб	Вс	Итого
треска	СРТМ(1)	3 4,1	4 2,8	5 4,2	5 4,8	7 9,9	8 8,2	9 7,3	3-9 6,6
	СРТМ(2)	2 5,8	1 7,2	2 8,0	2 9,3	1 8,5	3 3,9	3 4,5	1-3 6,8
	МмРТР	3 1,6		2 2,9	3 2,8	3 4,5	5 3,6	5 5,5	2-5 3,7
	МРТР	1 0,7	1 3,1			2 2,2	2 6,2	3 5,2	1-3 4,0

треска	МРТМ	2 3,3	1 1,5	1 6,2	1 1,5		1 4,2	1 5,6	1-2 3,6
	СРТ		1 4,8	1 2,8	1 1,2	1 1,8			1 2,7
	СРТМ(3)					1 3,8			1 3,8
	МЯ					1 1,0	1 0,9	1 1,2	1 1,1
	МКРТМ						1 1,9		1 1,9
пикша	СРТМ(2)	1 8,1	2 2,0			1 21,0	1 18,8		1 12,5
	МмРТР		3 5,2	1 3,7	2 6,1	1 4,1	1 3,2		1-3 4,9
	СРТМ(4)	1 21,0	1 8,5						1 14,8
	СРТМ(3)	1 15,4			1 13,4				1 14,4
	СРТМ(1)	3 7,0							3 7,0
	СРТР						1 15,7		1 15,7
	МРТР	1 0,1	1 1,4	1 1,8	2 2,3	1 4,3			1 2,0
	МКРТМ							1 9,4	1 9,4
	СРТ	1 9,3							1 9,3
не определен	СРТМ(2)	1 8,3	1 4,2	1 7,3	2 7,8		2 12,1	1 12,0	1-2 9,0
	МРТР			2 4,7				1 15,0	1-2 8,1
	СРТМ(1)	1 4,5	1 1,1	1 6,3	2 5,6				1-2 4,6
	МРТМ		1 2,4	1 5,4	1 4,7	1 3,3			1 4,0
	МмРТР			1 0,7		1 7,8	1 3,0		1 3,8
	СРТМ(3)		1 3,4	1 5,8					1 4,6
камбала	МмРТР	3 3,7	1 1,3		1 1,4	1 3,2	1 2,9	4 7,0	1-4 4,4
	СРТМ(2)	1 14,3	1 10,0	1 10,7					1 11,6
	МРТР	1 3,7	1 1,5		1 5,6				1 3,6
	СРТР							1 9,4	1 9,4
	МКРТМ							1 4,7	1 4,7
	судов т/сут	26 5,9	21 3,8	21 4,9	24 5,1	23 6,7	26 6,7	31 6,7	5,8

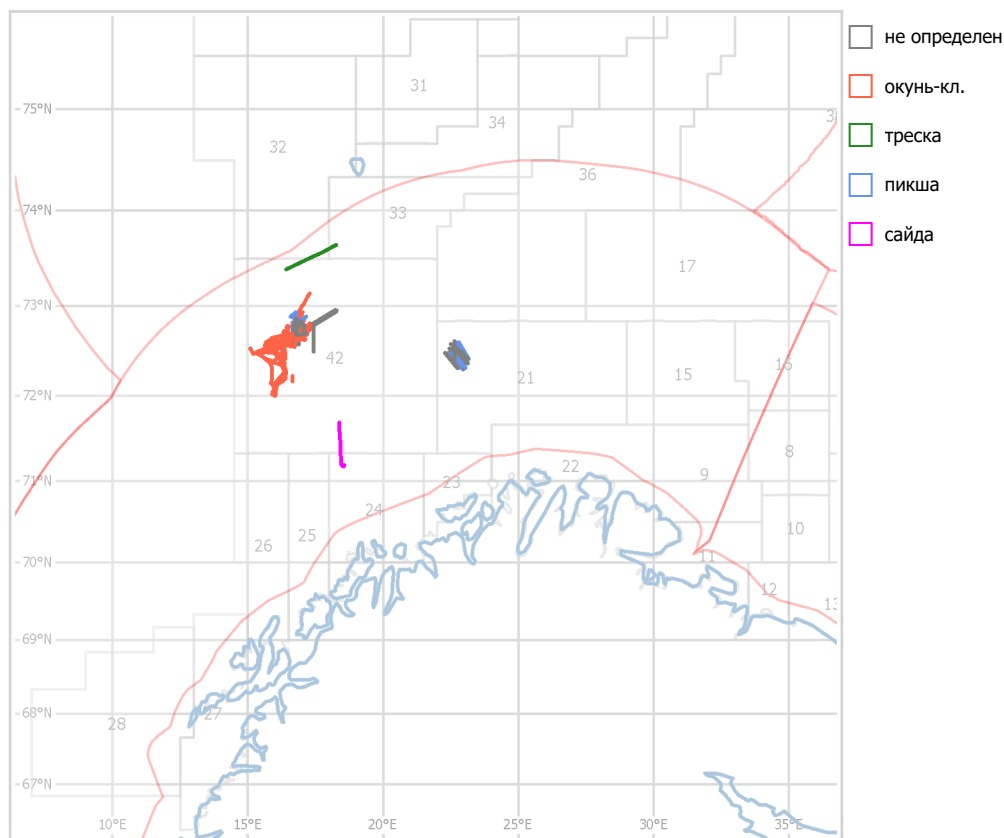
Сокращенное буквенное обозначение типа судна

МКРТМ	Малый креветко-рыболовный траулер морозильный
МмРТР	Маломерный рыболовный траулер рефрижераторный
МРТМ	Малый рыболовный траулер морозильный
МРТР	Малый рыболовный траулер рефрижераторный
МЯ	Малый ярусолов
СРТ	Средний рыболовный траулер
СРТМ(1)	Средний рыболовный траулер морозильный (<=1000kW)
СРТМ(2)	Средний рыболовный траулер морозильный (>1000kW<=2000kW)
СРТМ(3)	Средний рыболовный траулер морозильный (>2000kW<=3000kW)
СРТМ(4)	Средний рыболовный траулер морозильный (>3000kW<=4000kW)
СРТР	Средний рыболовный траулер рефрижераторный

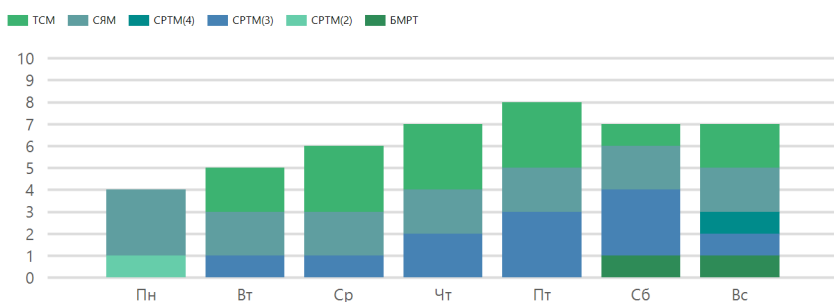


Обзор промысла Экономическая зона Норвегии (донные виды рыб)

за период с 09.05.22 по 15.05.22



Количество судов на промысле



Производительность по типам судов, (количество судов /тонн на судосутки лова).

Основной объект	Vessel Type1	Пн	Вт	Ср	Чт	Пт	Сб	Вс	Итого
окунь-кл.	ТСМ		2 4,5	3 24,8	3 20,0	3 6,7	1 12,4	1 31,8	1-3 16,0
	СРТМ(3)		1 17,5	1 35,2	2 22,0	3 20,9	1 38,0		1-3 24,7
	БМРТ						1 9,5		1 9,5
не определен	СЯМ	2 8,2	1 13,5	2 11,3	2 8,1	2 9,3	1 13,0	2 13,7	1-2 10,6

не определен	СРТМ(3)						2 30,9		2 30,9
	БМРТ							1 24,0	1 24,0
	ТСМ							1 5,6	1 5,6
пикша	СРТМ(3)							1 45,0	1 45,0
	СЯМ	1 9,3	1 10,8				1 10,5		1 10,2
сайда	СРТМ(2)	1 5,8							1 5,8
треска	СРТМ(4)							1 2,0	1 2,0
	судов т/сут	4 7,9	5 10,2	6 22,0	7 17,2	8 12,7	7 20,7	7 19,4	16,3

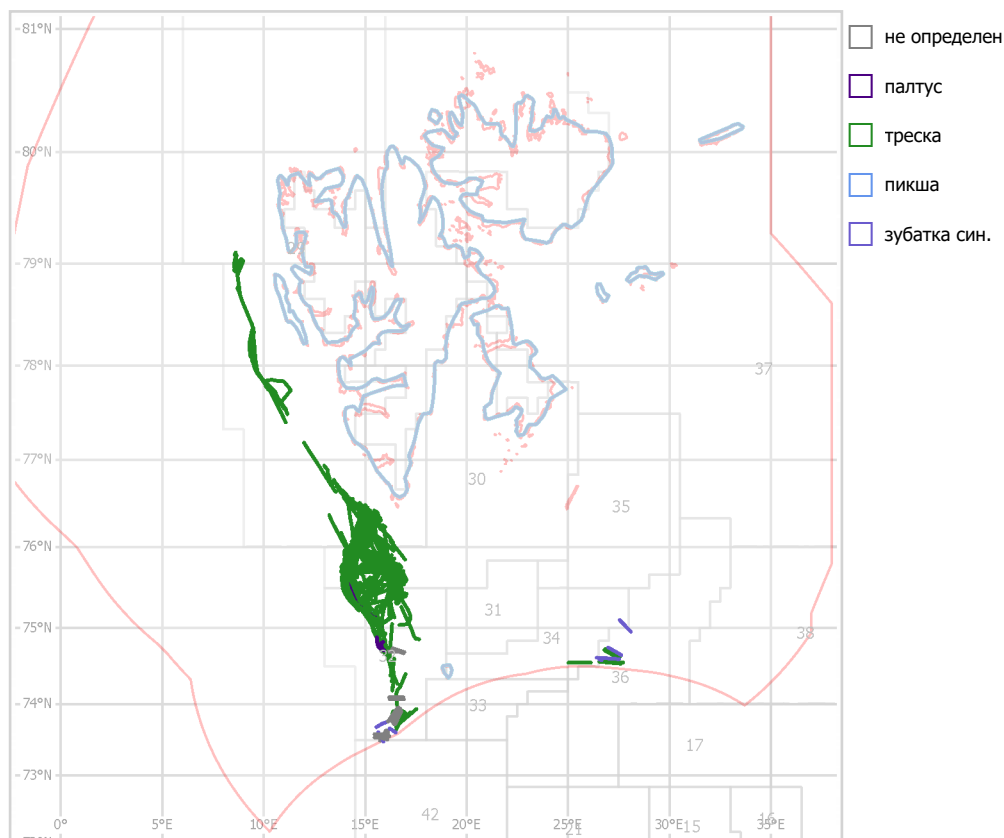
Сокращенное буквенное обозначение типа судна

БМРТ	Большой морозильный рыболовный траулер
СРТМ(2)	Средний рыболовный траулер морозильный (>1000kW<=2000kW)
СРТМ(3)	Средний рыболовный траулер морозильный (>2000kW<=3000kW)
СРТМ(4)	Средний рыболовный траулер морозильный (>3000kW<=4000kW)
СЯМ	Средний ярусник морозильный
ТСМ	Траулер-сейнер морозильный

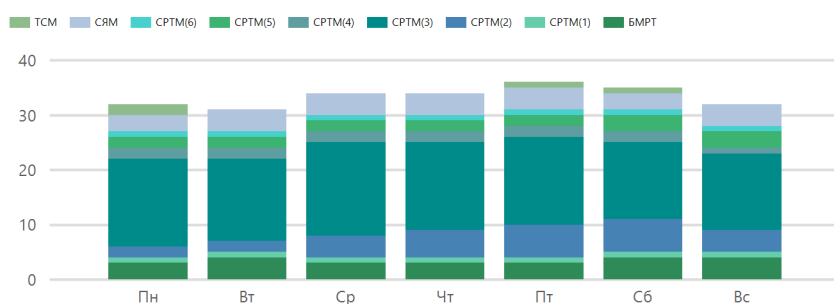


Обзор промысла Район архипелага Шпицберген (донные виды рыб)

за период с 09.05.22 по 15.05.22



Количество судов на промысле



Производительность по типам судов, (количество судов /тонн на судосутки лова).

Основной объект	Vessel Type1	Пн	Вт	Ср	Чт	Пт	Сб	Вс	Итого
треска	СРТМ(3)	16 30,5	15 26,9	17 21,7	16 31,5	16 33,5	14 34,5	14 32,2	14-17 30,0
	БМРТ	3 31,8	4 17,3	3 25,8	3 48,0	3 50,7	4 36,4	4 38,2	3-4 34,9
	СРТМ(5)	2 17,9	2 48,9	2 47,6	2 86,5	2 57,7	2 57,5	3 36,5	2-3 49,4
	СРТМ(2)	2 7,9	2 12,4	4 12,3	5 26,6	6 19,3	6 26,4	4 18,5	2-6 19,7

треска	СРТМ(4)	2 24,4	2 20,5	2 14,5	2 43,5	2 33,0	2 30,9	1 10,3	1-2 26,5
	СРТМ(6)	1 23,9	1 20,4	1 32,5	1 43,5	1 45,8	1 1,6		1 27,9
	СРТМ(1)	1 12,8	1 11,1	1 9,1	1 14,9	1 15,5	1 21,6	1 11,4	1 13,8
	СЯМ	2 7,4	2 5,0	3 8,0	1 6,9			1 8,1	1-3 7,1
	ТСМ	2 14,2				1 3,5	1 31,8		1-2 15,9
зубатка син.	СЯМ		2 23,1		2 23,1	1 13,3			1-2 21,1
не определен	СЯМ	1 3,6		1 8,2	1 7,8	3 5,9	3 10,0	3 8,7	1-3 7,8
палтус	СРТМ(6)							1 9,0	1 9,0
пикша	СРТМ(5)						1 4,2		1 4,2
	судов т/сут	32 24,0	31 23,4	34 20,4	34 34,1	36 30,0	35 30,1	32 26,6	27,1

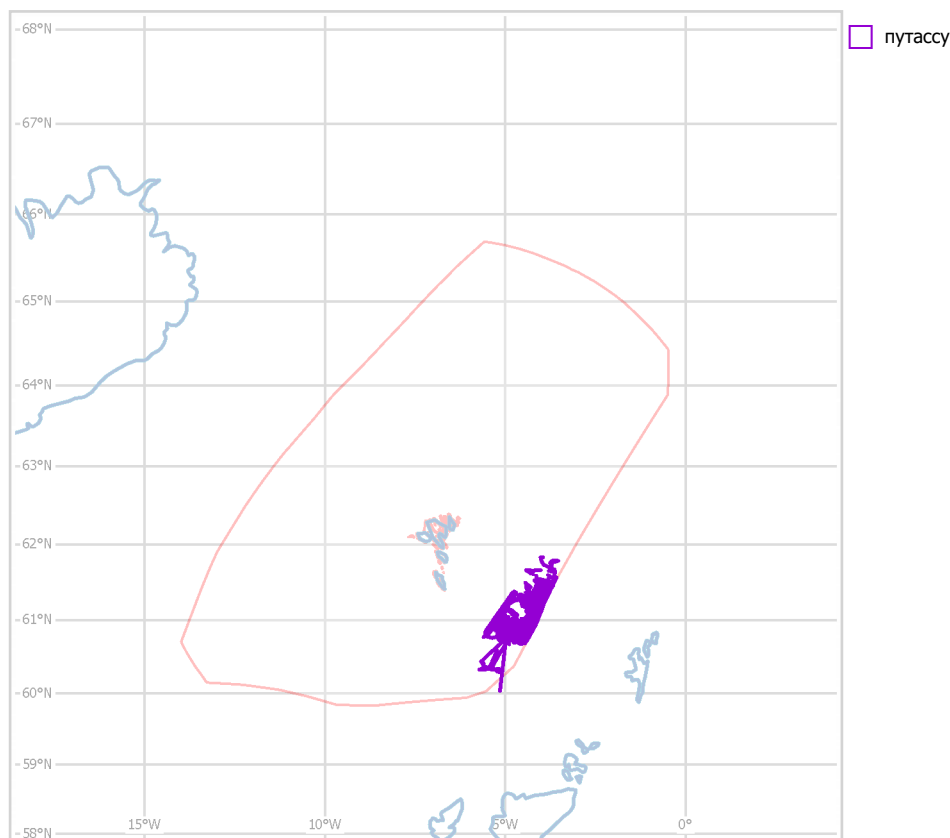
Сокращенное буквенное обозначение типа судна

БМРТ	Большой морозильный рыболовный траулер
СРТМ(1)	Средний рыболовный траулер морозильный (<=1000kW)
СРТМ(2)	Средний рыболовный траулер морозильный (>1000kW<=2000kW)
СРТМ(3)	Средний рыболовный траулер морозильный (>2000kW<=3000kW)
СРТМ(4)	Средний рыболовный траулер морозильный (>3000kW<=4000kW)
СРТМ(5)	Средний рыболовный траулер морозильный (>4000kW<=5000kW)
СРТМ(6)	Средний рыболовный траулер морозильный (>5000kW<=6000kW)
СЯМ	Средний ярусник морозильный
ТСМ	Траулер-сейнер морозильный

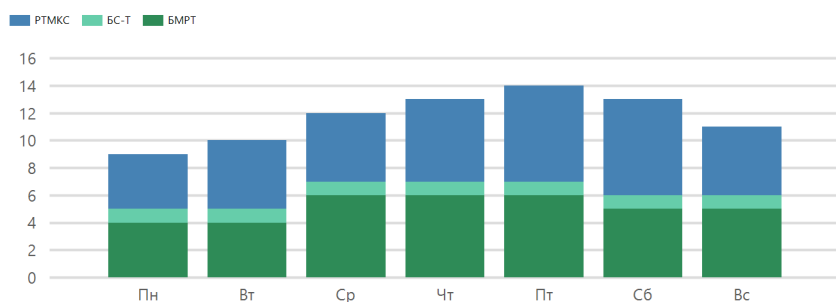


Обзор промысла Фарерская рыболовная зона

за период с 09.05.22 по 15.05.22



Количество судов на промысле



Производительность по типам судов, (количество судов /тонн на судосутки лова).

Основной объект	Vessel Type1	Пн	Вт	Ср	Чт	Пт	Сб	Вс	Итого
пугассу	RTMKC	4 268,9	5 209,0	5 272,3	6 163,6	7 169,0	7 192,2	5 127,4	4-7 195,6
	BMPT	4 140,5	4 242,7	6 137,4	6 135,8	6 136,7	5 135,2	5 154,8	4-6 151,2
	BC-T	1 40,6	1 54,1	1 64,2	1 53,8	1 57,2	1 39,5	1 47,7	1 51,0
	судов т/сут	9 186,5	10 207,0	12 187,5	13 142,3	14 147,2	13 158,5	11 132,6	163,8

Сокращенное буквенное обозначение типа судна

БМРТ Большой морозильный рыболовный траулер

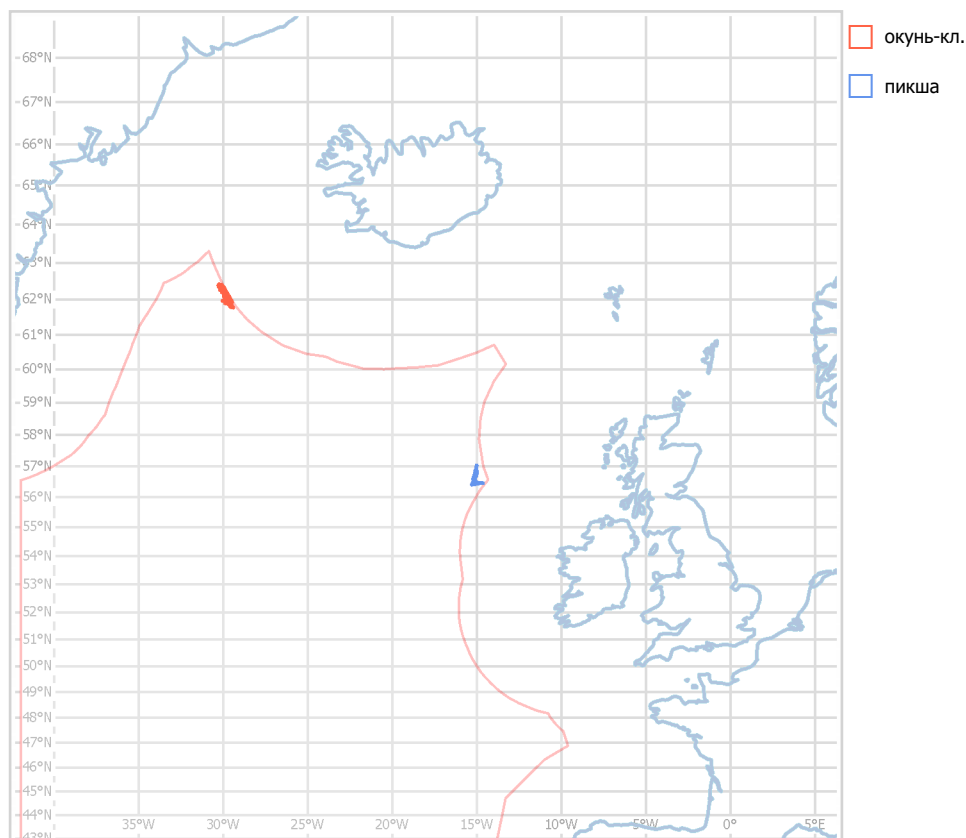
БС-Т Большой сейнер-траулер

РТМКС Рыболовный траулер морозильно-консервный (супер)

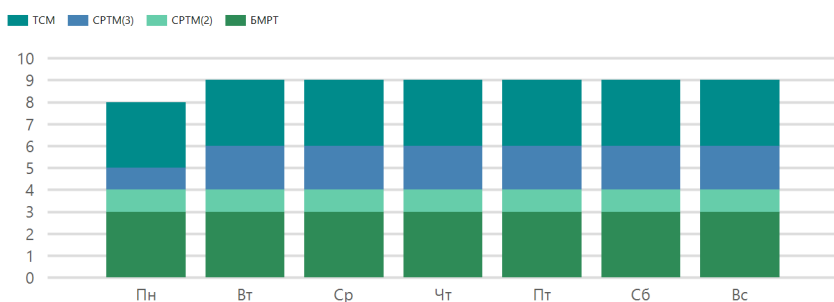


Обзор промысла Район регулирования НЕАФК

за период с 09.05.22 по 15.05.22



Количество судов на промысле



Производительность по типам судов, (количество судов /тонн на судосутки лова).

Основной объект	Vessel Type1	Пн	Вт	Ср	Чт	Пт	Сб	Вс	Итого
окунь-кл.	БМРТ	3 13,2	3 25,5	3 46,3	3 51,0	3 54,9	3 55,7	3 56,0	3 43,2
	СРТМ(3)	1 2,9	2 15,0	2 54,3	2 55,5	2 56,2	2 55,5	2 56,3	1-2 45,3
	ТСМ	2 8,3	2 21,5	2 25,9	2 34,2	2 30,5	2 36,8	2 36,1	2 27,6
	СРТМ(2)	1 14,2	1 16,2	1 35,4	1 39,0	1 43,1	1 45,0	1 44,3	1 33,9

пикша	TSM	1 10,4	1 10,5	1 10,2	1 11,2	1 10,7	1 14,7	1 7,5	1 10,8
	судов т/сут	8 10,5	9 19,6	9 38,3	9 42,5	9 43,6	9 45,7	9 44,9	35,4

Сокращенное буквенное обозначение типа судна

БМРТ	Большой морозильный рыболовный траулер
СРТМ(2)	Средний рыболовный траулер морозильный (>1000kW<=2000kW)
СРТМ(3)	Средний рыболовный траулер морозильный (>2000kW<=3000kW)
TSM	Траулер-сейнер морозильный