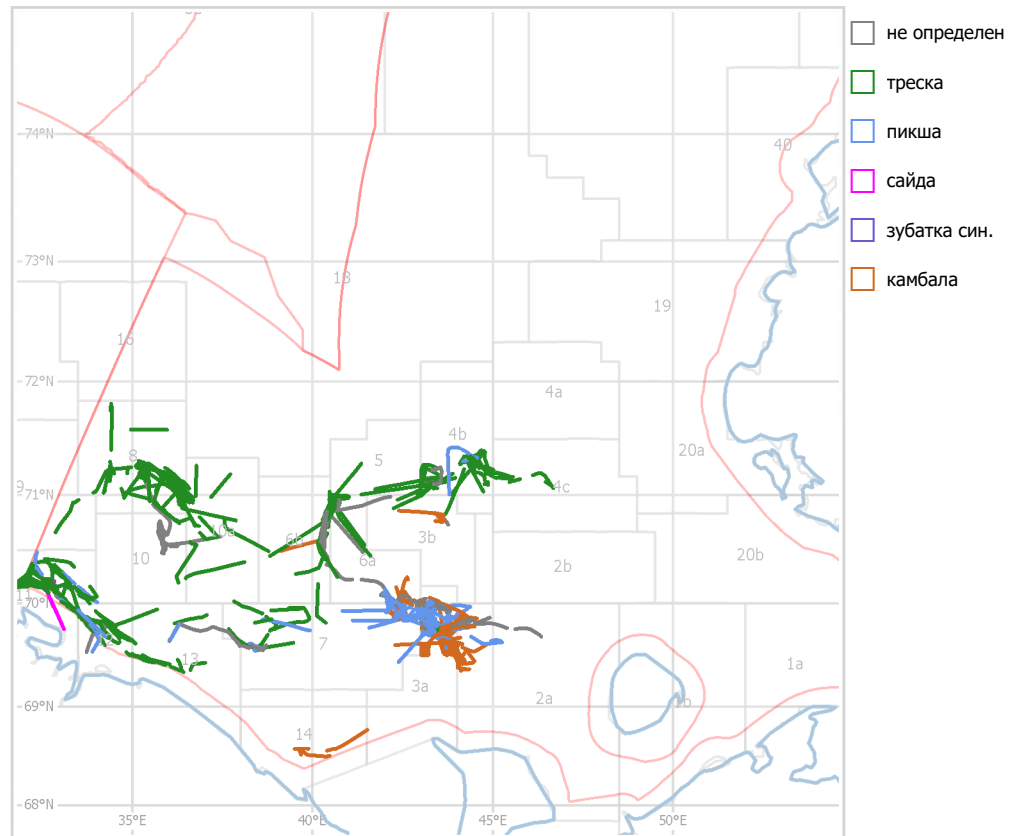


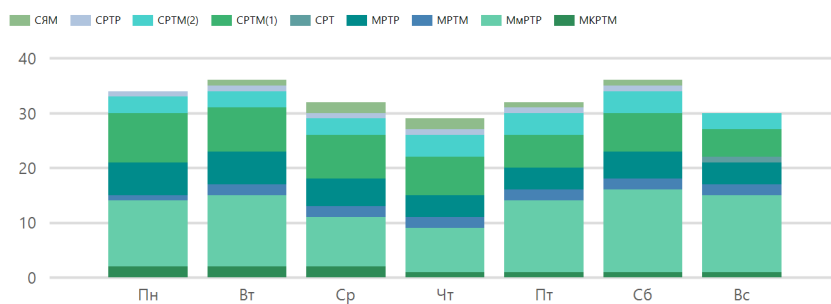


Обзор промысла Баренцево море ИЭЗ России (донные виды рыб)

за период с 16.05.22 по 22.05.22



Количество судов на промысле



Производительность по типам судов, (количество судов /тонн на судосутки лова).

Основной объект	Тип судна	Пн	Вт	Ср	Чт	Пт	Сб	Вс	Итого
треска	СРТМ(1)	8 7,0	8 6,4	8 6,3	5 5,0	4 3,6	3 2,9	1 5,1	1-8 5,7
	МРТР	6 7,0	5 5,6	5 2,7	2 5,0	4 4,8	4 9,3	4 8,4	1-5 6,3
	МмРТР	7 6,1	5 3,9	4 4,1	2 3,8	5 1,8	7 3,8	6 6,5	2-7 4,5
	СРТМ(2)	2 10,2	1 7,7		2 3,4	2 6,9	1 6,5	1 1,8	1-2 6,3

Основной объект	Тип судна	Пн	Вт	Ср	Чт	Пт	Сб	Вс	Итого
треска	СЯМ			2 2,2	2 4,7	1 5,4	1 7,0		1-2 4,3
	МКРТМ	1 8,6			1 1,2	1 2,5	1 3,1	1 9,5	1 5,0
	МРТМ	1 7,6	1 4,4						1 6,0
	СРТ							1 7,4	1 7,4
	СРТР				1 2,9				1 2,9
пикша	СРТМ(2)	1 20,2		1 12,3	2 22,1	2 18,7	2 9,4	2 10,3	1-2 15,4
	СРТМ(1)				2 13,6	2 17,6	2 6,6	2 7,4	2 11,3
	СРТР	1 7,8	1 8,2	1 26,0		1 29,2	1 1,7		1 14,6
	МРТМ			1 3,3	1 10,9	2 14,8	2 4,8	1 10,3	1-2 9,1
	МРТР		1 2,6		1 4,1	2 5,6			1-2 4,5
	МКРТМ		1 9,9	1 3,9					1 6,9
	МмРТР					2 1,8	1 2,4	1 3,4	1-2 2,3
камбала	МмРТР	5 2,5	6 2,6	4 4,1	6 3,3	4 2,8	7 4,8	7 4,5	4-7 3,6
	МКРТМ	1 5,8							1 5,8
	МРТМ		1 3,2						1 3,2
не определен	МРТМ			1 8,8	1 9,2			1 9,1	1 9,0
	СРТМ(2)		2 6,2	2 2,8			1 3,0		1-2 4,2
	МРТР				2 8,8		1 2,1		1-2 6,6
	СРТМ(1)	1 6,4					2 2,5	2 3,9	1-2 3,8
	МмРТР		1 7,8	1 2,8		2 3,4			1-2 4,4
	МКРТМ		1 6,3	1 5,9					1 6,1
сайда	МмРТР		1 2,3					1 2,3	
зубатка син.	СЯМ		1 0,9					1 0,9	
	судов т/сут	34 6,8	36 5,0	32 5,3	29 6,6	32 6,8	36 5,0	30 6,5	5,9

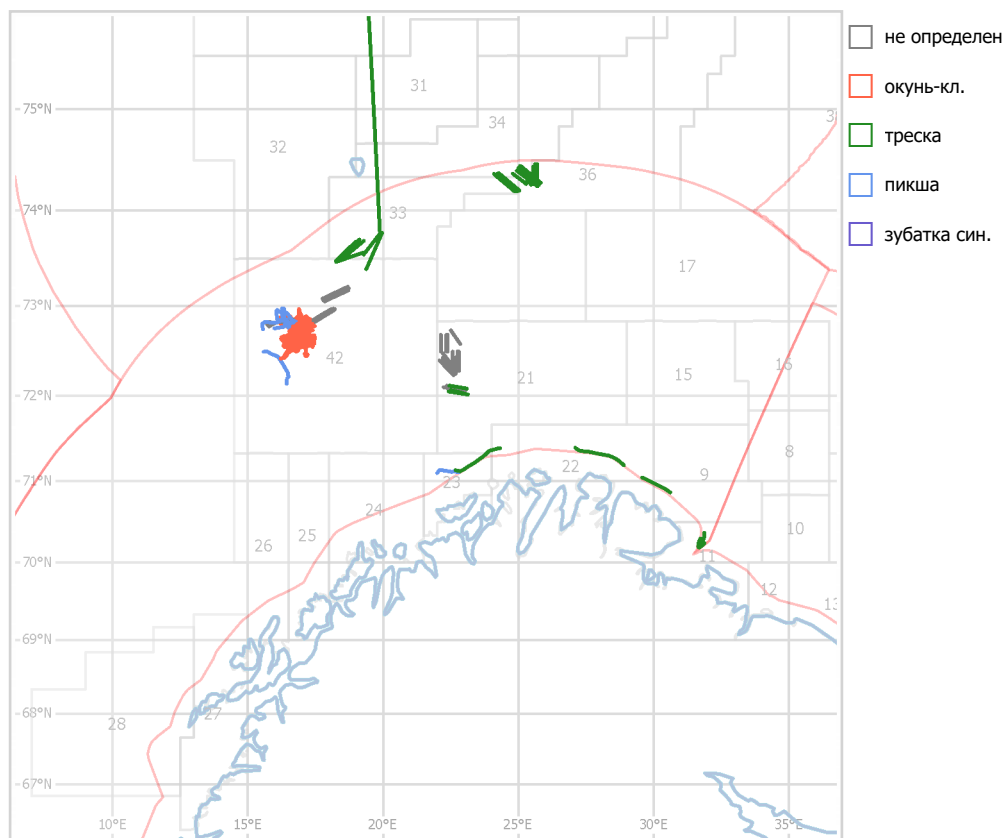
Сокращенное буквенное обозначение типа судна

МКРТМ	Малый креветко-рыболовный траулер морозильный
МмРТР	Маломерный рыболовный траулер рефрижераторный
МРТМ	Малый рыболовный траулер морозильный
МРТР	Малый рыболовный траулер рефрижераторный
СРТ	Средний рыболовный траулер
СРТМ(1)	Средний рыболовный траулер морозильный (<=1000kW)
СРТМ(2)	Средний рыболовный траулер морозильный (>1000kW<=2000kW)
СРТР	Средний рыболовный траулер рефрижераторный
СЯМ	Средний ярусник морозильный

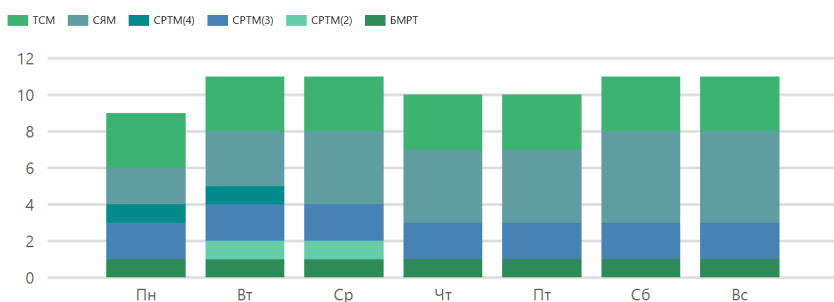


Обзор промысла Экономическая зона Норвегии (донные виды рыб)

за период с 16.05.22 по 22.05.22



Количество судов на промысле



Производительность по типам судов, (количество судов /тонн на судосутки лова).

Основной объект	Тип судна	Пн	Вт	Ср	Чт	Пт	Сб	Вс	Итого
окунь-кл.	СРТМ(3)	2 36,9	2 44,4	2 43,4	2 43,8	2 51,1	2 45,4	2 42,6	2 43,9
	ТСМ	1 16,5	3 13,8	3 24,2	3 24,3	3 19,9	3 37,5	3 38,0	1-3 25,8
	БМРТ			1 31,9	1 32,7	1 52,3	1 63,2	1 64,1	1 48,8
треска	СЯМ			1 15,2	2 12,6	3 13,0	3 15,8	5 12,1	1-5 13,4

Основной объект	Тип судна	Пн	Вт	Ср	Чт	Пт	Сб	Вс	Итого
треска	СРТМ(2)		1 1,1	1 7,8					1 4,5
	СРТМ(4)		1 3,1						1 3,1
не определен	СЯМ	2 13,0	3 10,3	3 11,1	2 10,2	1 8,7	1 1,3		1-3 10,1
	ТСМ	2 8,3							2 8,3
пикша	БМРТ	1 21,7	1 26,3						1 24,0
	СРТМ(4)	1 1,5							1 1,5
зубатка син.	СЯМ						1 11,1		1 11,1
	судов т/сут	9 17,3	11 17,4	11 22,5	10 23,9	10 26,2	11 29,7	11 29,5	23,9

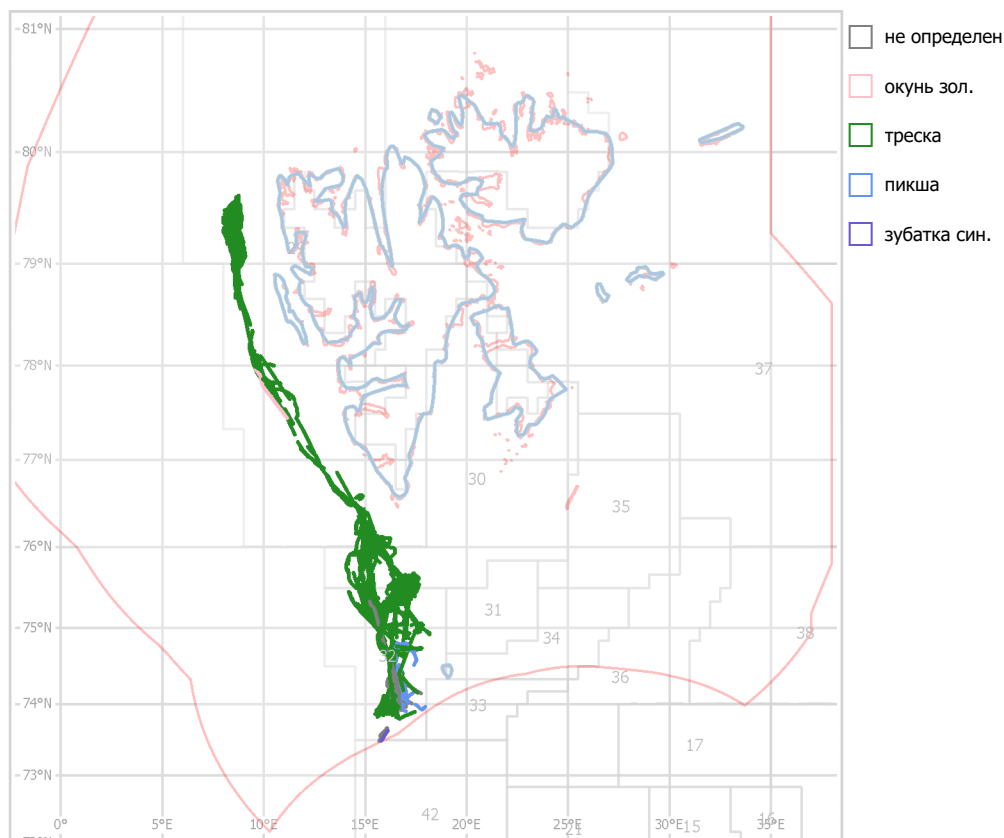
Сокращенное буквенное обозначение типа судна

БМРТ	Большой морозильный рыболовный траулер
СРТМ(2)	Средний рыболовный траулер морозильный (>1000kW<=2000kW)
СРТМ(3)	Средний рыболовный траулер морозильный (>2000kW<=3000kW)
СРТМ(4)	Средний рыболовный траулер морозильный (>3000kW<=4000kW)
СЯМ	Средний ярусник морозильный
ТСМ	Траулер-сейнер морозильный

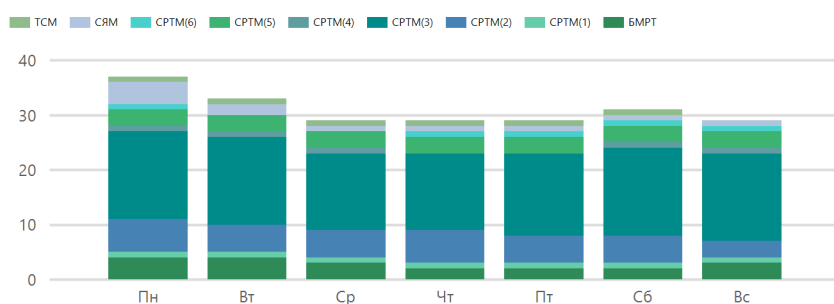


Обзор промысла Район архипелага Шпицберген (донные виды рыб)

за период с 16.05.22 по 22.05.22



Количество судов на промысле



Производительность по типам судов, (количество судов /тонн на судосутки лова).

Основной объект	Тип судна	Пн	Вт	Ср	Чт	Пт	Сб	Вс	Итого
треска	СРТМ(3)	16 22,7	15 35,7	11 44,6	11 39,8	12 24,4	13 23,0	15 31,8	11-16 31,1
	СРТМ(5)	3 18,9	3 56,2	3 62,2	3 60,0	3 39,2	3 47,0	3 7,2	3 41,5
	БМРТ	4 34,0	4 30,5	1 30,2	1 50,3	2 42,6	2 29,1	3 59,2	1-4 38,8
	СРТМ(2)	6 21,7	5 24,3	4 30,2	4 29,4	3 18,9	3 17,7	2 19,0	2-6 23,7

Основной объект	Тип судна	Пн	Вт	Ср	Чт	Пт	Сб	Вс	Итого
треска	СРТМ(6)	1 10,9			1 14,1	1 44,8	1 30,4	1 54,3	1 30,9
	СРТМ(4)	1 38,2	1 26,5				1 1,5	1 55,2	1 30,4
	ТСМ	1 14,6	1 3,4	1 42,8	1 41,5	1 7,2	1 11,4		1 20,1
	СЯМ	2 8,4	1 13,1	1 12,2	1 11,3	1 15,9	1 20,2	1 14,0	1-2 12,9
	СРТМ(1)	1 4,5	1 19,2	1 17,6	1 13,2	1 4,3			1 11,8
пикша	СРТМ(3)			3 31,1	3 50,5	3 47,3	2 33,9		2-3 41,3
	БМРТ			2 56,4	1 50,5				1-2 54,4
	СРТМ(2)			1 28,2	2 19,4	1 29,6		1 24,9	1-2 24,3
	СРТМ(1)							1 19,7	1 19,7
не определен	СРТМ(3)		1 14,6				1 60,3		1 37,4
	СРТМ(2)					1 15,8	2 11,1		1-2 12,6
	СЯМ	2 8,8							2 8,8
	СРТМ(4)			1 15,7					1 15,7
	СРТМ(1)						1 6,2		1 6,2
зубатка син.	СЯМ		1 33,0					1 33,0	
окунь зол.	СРТМ(3)							1 5,9	1 5,9
	судов т/сут	37 21,3	33 32,1	29 39,7	29 38,1	29 28,0	31 24,9	29 30,6	30,3

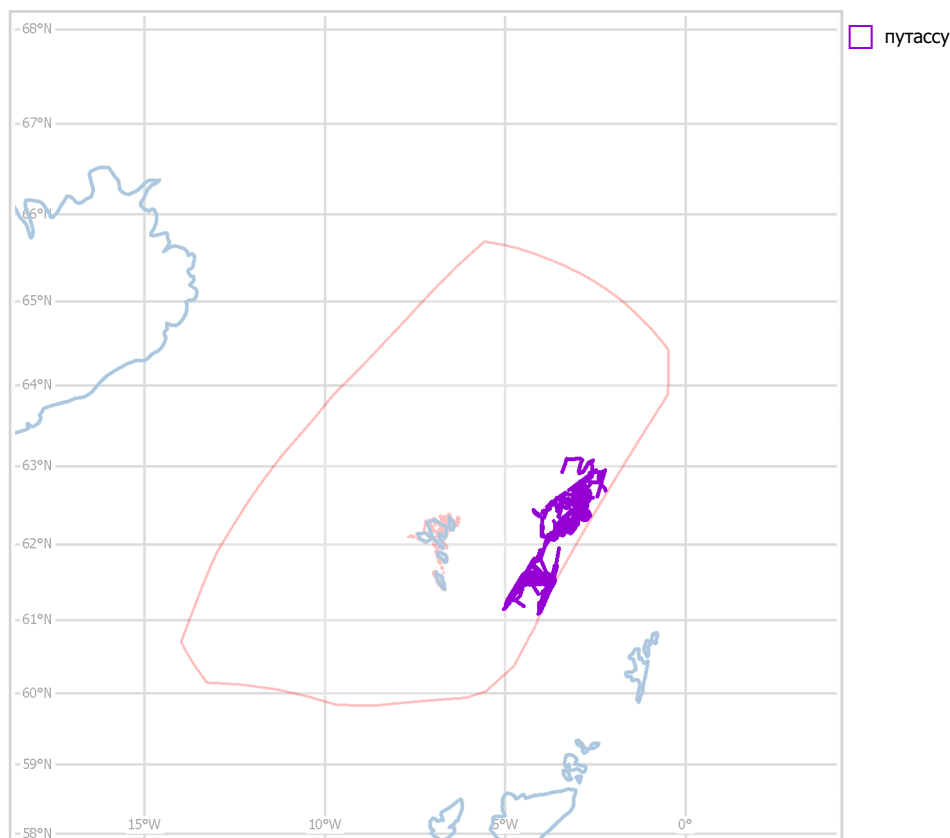
Сокращенное буквенное обозначение типа судна

БМРТ	Большой морозильный рыболовный траулер
СРТМ(1)	Средний рыболовный траулер морозильный (<=1000kW)
СРТМ(2)	Средний рыболовный траулер морозильный (>1000kW<=2000kW)
СРТМ(3)	Средний рыболовный траулер морозильный (>2000kW<=3000kW)
СРТМ(4)	Средний рыболовный траулер морозильный (>3000kW<=4000kW)
СРТМ(5)	Средний рыболовный траулер морозильный (>4000kW<=5000kW)
СРТМ(6)	Средний рыболовный траулер морозильный (>5000kW<=6000kW)
СЯМ	Средний ярусник морозильный
ТСМ	Траулер-сейнер морозильный

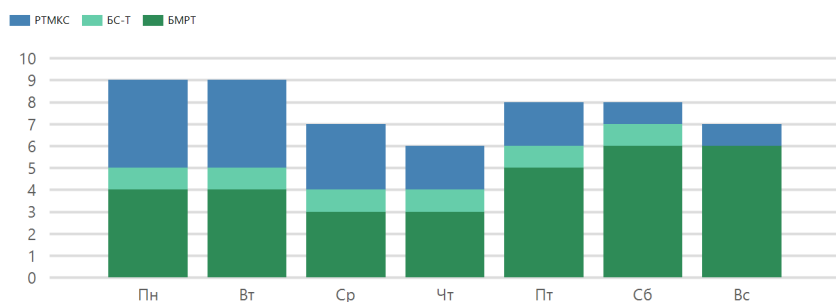


Обзор промысла Фарерская рыболовная зона

за период с 16.05.22 по 22.05.22



Количество судов на промысле



Производительность по типам судов, (количество судов /тонн на судосутки лова).

Основной объект	Тип судна	Пн	Вт	Ср	Чт	Пт	Сб	Вс	Итого
путассу	BMPT	4 166,0	4 149,6	3 109,7	3 29,1	5 61,4	6 79,4	6 122,2	3-6 103,1
	RTMKC	4 122,8	4 160,4	3 69,6	2 99,6	2 75,1	1 157,7	1 125,3	1-4 116,1
	BC-T	1 44,0	1 45,0	1 34,4	1 29,7	1 65,0	1 80,5		1 49,8
	судов т/сут	9 133,3	9 142,8	7 81,7	6 52,7	8 65,3	8 89,3	7 122,6	101,3

Сокращенное буквенное обозначение типа судна

БМРТ Большой морозильный рыболовный траулер

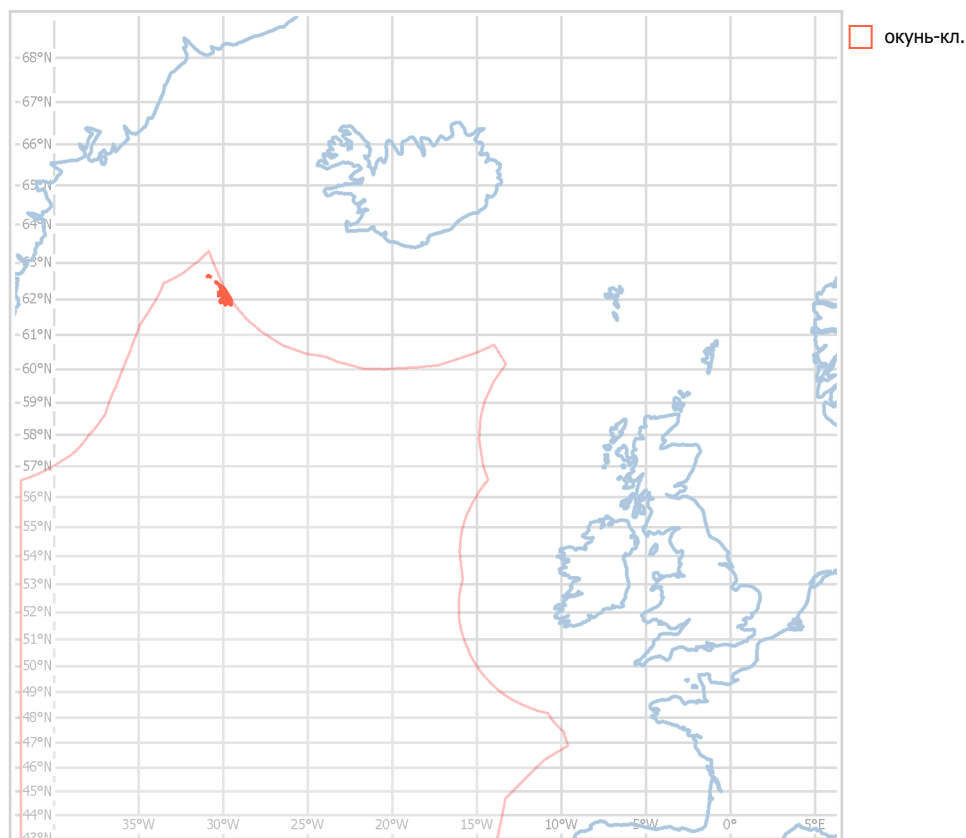
БС-Т Большой сейнер-траулер

РТМКС Рыболовный траулер морозильно-консервный (супер)



Обзор промысла Район регулирования НЕАФК

за период с 16.05.22 по 22.05.22



Количество судов на промысле



Производительность по типам судов, (количество судов /тонн на судосутки лова).

Основной объект	Тип судна	Пн	Вт	Ср	Чт	Пт	Сб	Вс	Итого
окунь-кл.	БМРТ	3 55,3	3 56,6	3 35,2	3 56,6	3 62,8	3 61,8	3 64,5	3 56,1
	СРТМ(3)	2 55,1	2 55,4	2 50,7	2 31,8	1 50,1	1 54,2	1 54,2	1-2 49,5
	ТСМ	2 38,3	2 29,4	2 22,0	2 27,7	2 37,9	2 37,1	2 43,0	2 33,6
	СРТМ(2)	1 44,5	1 44,3	1 30,3	1 36,1	1 44,2	2 24,7	1 41,1	1-2 36,2

Основной объект	Тип судна	Пн	Вт	Ср	Чт	Пт	Сб	Вс	Итого
	судов т/сут	8 49,6	8 48,0	8 35,2	8 40,6	7 51,2	8 45,4	7 53,6	46,0

Сокращенное буквенное обозначение типа судна

БМРТ	Большой морозильный рыболовный траулер
СРТМ(2)	Средний рыболовный траулер морозильный (>1000kW<=2000kW)
СРТМ(3)	Средний рыболовный траулер морозильный (>2000kW<=3000kW)
ТСМ	Траулер-сейнер морозильный