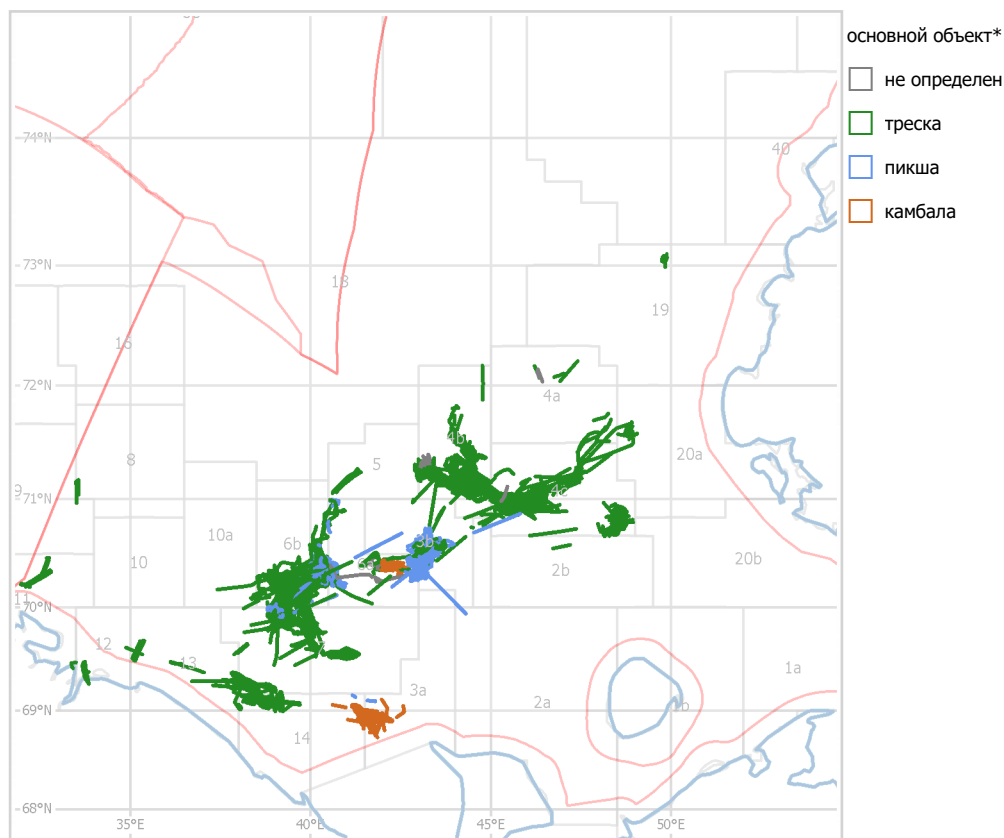


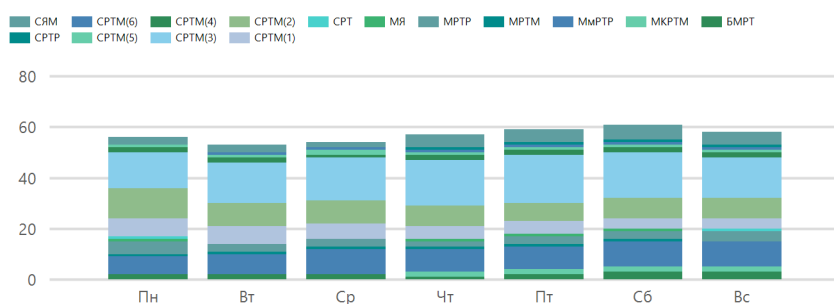


Обзор промысла Баренцево море ИЭЗ России (донные виды рыб)

за период с 11.07.22 по 17.07.22



Количество судов на промысле



Производительность по типам судов, (количество судов /тонн на судосутки лова).

Основной объект*	Тип судна	Пн	Вт	Ср	Чт	Пт	Сб	Вс	Итого
треска	СРТМ(3)	9 57,1	15 49,0	12 51,1	13 45,8	16 35,0	13 40,1	7 33,4	7-16 44,4
	СРТМ(2)	10 26,5	8 22,2	7 29,8	5 18,4	6 23,4	6 17,2	5 14,7	5-10 22,6
	БМРТ	2 83,3	1 54,5	2 48,1	1 80,8	2 53,6	3 48,2	3 52,1	1-2 57,6
	СРТМ(1)	6 14,8	5 11,7	6 18,1	5 19,2	5 24,0	4 16,1	4 7,7	4-6 16,2

Основной объект*	Тип судна	Пн	Вт	Ср	Чт	Пт	Сб	Вс	Итого
треска	СРТМ(4)	2 55,2	2 19,0	1 47,5	1 53,2	2 36,7	2 28,6	1 16,1	1-2 36,0
	МРТР	5 19,6	3 18,5	3 19,7	2 16,8	3 12,4	3 14,8	4 16,6	1-4 17,1
	СРТМ(6)		1 50,1		1 73,8	1 76,6	1 70,1	1 61,7	1 66,5
	МмРТР	4 7,5	4 3,9	6 7,9	6 11,7	6 6,6	6 9,7	6 8,0	4-6 8,1
	СЯМ	3 9,7	2 9,9	1 11,2	4 6,3	4 8,9	6 7,7	4 9,1	1-6 8,5
	СРТМ(5)	1 39,1	1 41,2	1 32,3		1 30,3			1 35,7
	МРТМ	1 2,0	1 18,5	1 18,5	1 14,3	1 13,8	1 19,1		1 14,4
	МКРТМ				2 11,2	2 8,2	2 12,9	2 7,2	2 9,9
	СРТР				1 26,7	1 18,5	1 13,6	1 12,5	1 17,8
	СРТ	1 1,6						1 4,7	1 3,1
	МЯ	1 0,6			1 1,2	1 1,2	1 0,5		1 0,9
пикша	СРТМ(3)	5 63,6	1 71,8	5 73,5	5 70,1	2 49,3	5 44,9	9 53,6	1-9 59,8
	СРТМ(5)			1 75,1	1 74,8		1 50,7	1 91,0	1 72,9
	СРТМ(2)			1 30,3	1 29,7		1 29,1	2 43,7	1-2 35,3
	СРТМ(6)			1 76,7					1 76,7
	БМРТ		1 59,9						1 59,9
	СРТМ(1)	1 16,9	2 13,6						1-2 14,7
	СРТМ(4)				1 1,8			1 34,9	1 18,3
	МмРТР	1 8,7							1 8,7
камбала	СРТМ(2)	2 24,0	1 18,7	1 19,9	1 25,4	1 41,7	1 46,3	1 25,9	1-2 28,2
	МмРТР	2 7,2	4 5,4	4 4,3	3 5,7	3 7,4	4 6,9	4 4,3	2-4 5,7
не определен	СРТМ(2)				1 28,1				1 28,1
	СЯМ		1 7,0	1 7,1	1 6,0	1 3,3		1 3,1	1 5,3
	СРТМ(3)					1 25,1			1 25,1
	судов т/сут	56 31,3	53 27,7	54 34,0	57 30,1	59 24,8	61 25,4	58 25,8	28,3

* основной объект (>=0.49%) в вылове судна за сутки

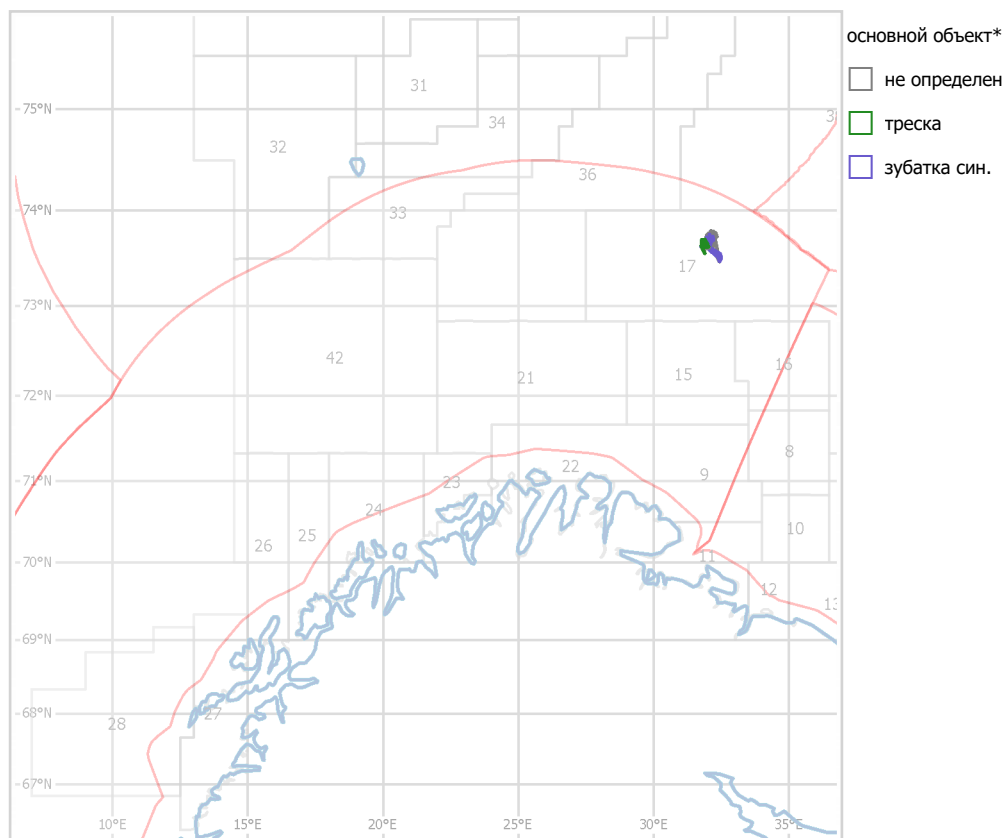
Сокращенное буквенное обозначение типа судна

БМРТ	Большой морозильный рыболовный траулер
МКРТМ	Малый креветко-рыболовный траулер морозильный
МмРТР	Маломерный рыболовный траулер рефрижераторный
МРТМ	Малый рыболовный траулер морозильный
МРТР	Малый рыболовный траулер рефрижераторный
МЯ	Малый ярусолов
СРТ	Средний рыболовный траулер
СРТМ(1)	Средний рыболовный траулер морозильный (<=1000kW)
СРТМ(2)	Средний рыболовный траулер морозильный (>1000kW<=2000kW)
СРТМ(3)	Средний рыболовный траулер морозильный (>2000kW<=3000kW)
СРТМ(4)	Средний рыболовный траулер морозильный (>3000kW<=4000kW)
СРТМ(5)	Средний рыболовный траулер морозильный (>4000kW<=5000kW)
СРТМ(6)	Средний рыболовный траулер морозильный (>5000kW<=6000kW)
СРТР	Средний рыболовный траулер рефрижераторный
СЯМ	Средний ярусник морозильный

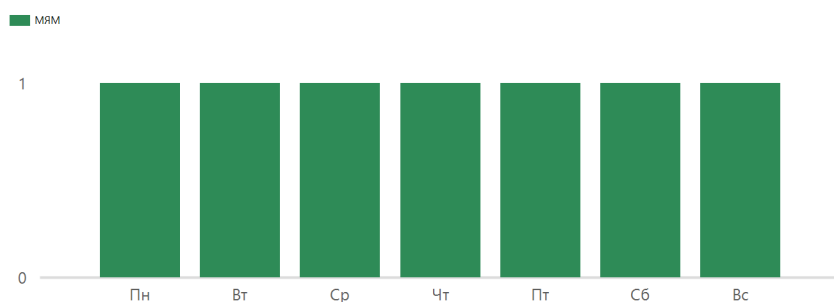


Обзор промысла Экономическая зона Норвегии (донные виды рыб)

за период с 11.07.22 по 17.07.22



Количество судов на промысле



Производительность по типам судов, (количество судов /тонн на судосутки лова).

Основной объект*	Тип судна	Пн	Вт	Ср	Чт	Пт	Сб	Вс	Итого
зубатка син.	МЯМ		1 25,1				1 23,6		1 24,3
не определен	МЯМ	1 3,5		1 4,1	1 2,2	1 2,0			1 2,9
треска	МЯМ							1 1,8	1 1,8
	судов т/сут	1 3,5	1 25,1	1 4,1	1 2,2	1 2,0	1 23,6	1 1,8	8,9

* основной объект (>=0.49%) в вылове судна за сутки

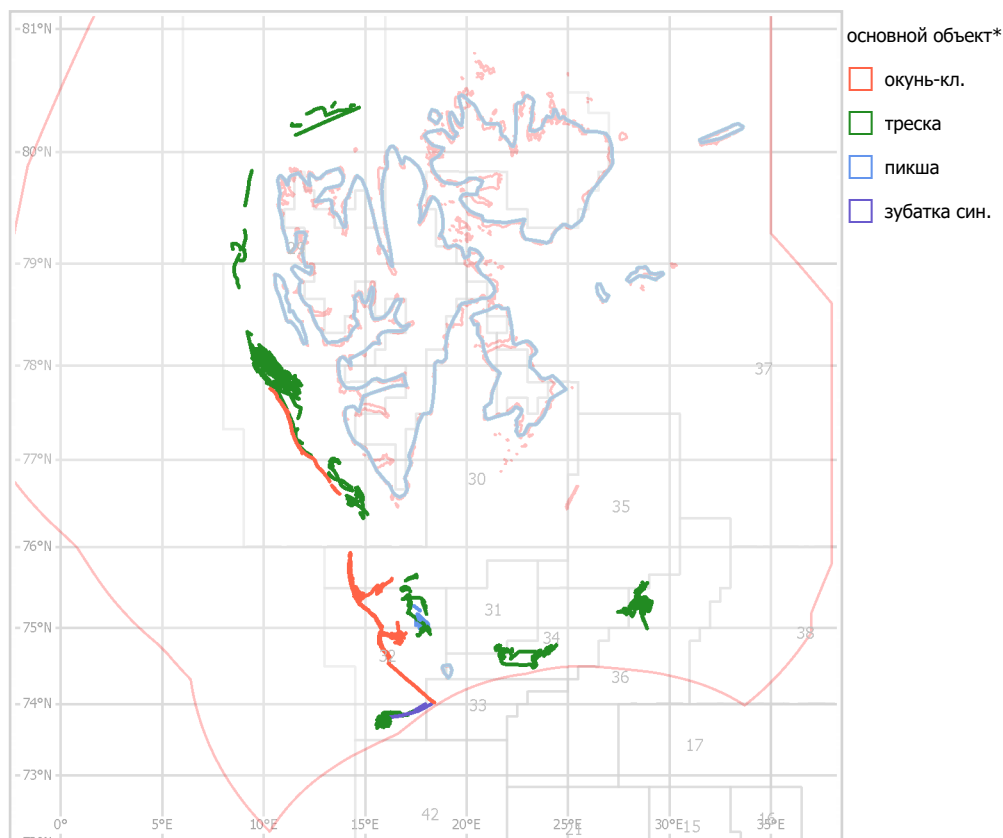
Сокращенное буквенное обозначение типа судна

МЯМ Малый ярусолов морозильный

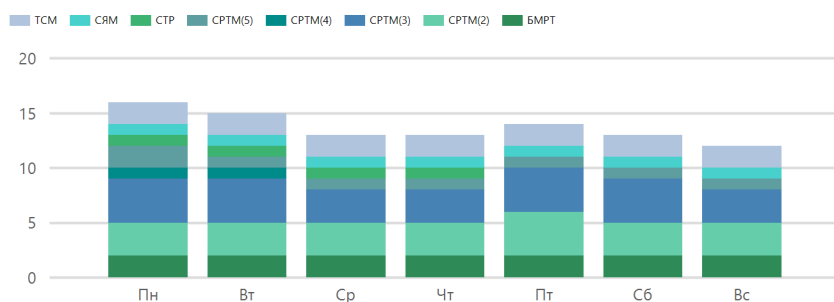


Обзор промысла Район архипелага Шпицберген (донные виды рыб)

за период с 11.07.22 по 17.07.22



Количество судов на промысле



Производительность по типам судов, (количество судов /тонн на судосутки лова).

Основной объект*	Тип судна	Пн	Вт	Ср	Чт	Пт	Сб	Вс	Итого
треска	СРТМ(3)	4 28,6	4 32,8	3 23,1	3 33,1	3 20,1	4 15,3	2 11,7	2-4 24,3
	БМРТ	1 58,8	1 59,6	1 41,9	1 68,1	1 65,1	1 60,2	1 70,2	1 60,5
	СРТМ(2)	3 24,3	3 30,0	3 20,6	3 16,0	4 8,8	3 9,9	3 16,4	3-4 17,6
	СРТМ(5)	2 45,7	1 11,4	1 50,0	1 21,0	1 12,4	1 2,6	1 32,0	1-2 27,6

Основной объект*	Тип судна	Пн	Вт	Ср	Чт	Пт	Сб	Вс	Итого
треска	СТР	1 22,8	1 33,2	1 16,6	1 7,3				1 20,0
	СРТМ(4)	1 43,7	1 27,3						1 35,5
	СЯМ	1 6,2	1 4,7		1 8,6	1 8,5	1 9,1	1 10,9	1 8,0
окунь-кл.	ТСМ	2 21,7	2 43,6	2 44,6	2 23,1	2 28,1	2 27,4	2 21,9	2 30,1
	БМРТ	1 26,9	1 28,4	1 65,1	1 60,0	1 31,9	1 31,4	1 25,3	1 38,4
зубатка син.	СЯМ			1 14,8					1 14,8
пикша	СРТМ(3)					1 8,1		1 5,9	1 7,0
	судов т/сут	16 30,0	15 31,5	13 31,4	13 27,6	14 19,8	13 19,1	12 21,7	26,1

* основной объект (>=0.49%) в вылове судна за сутки

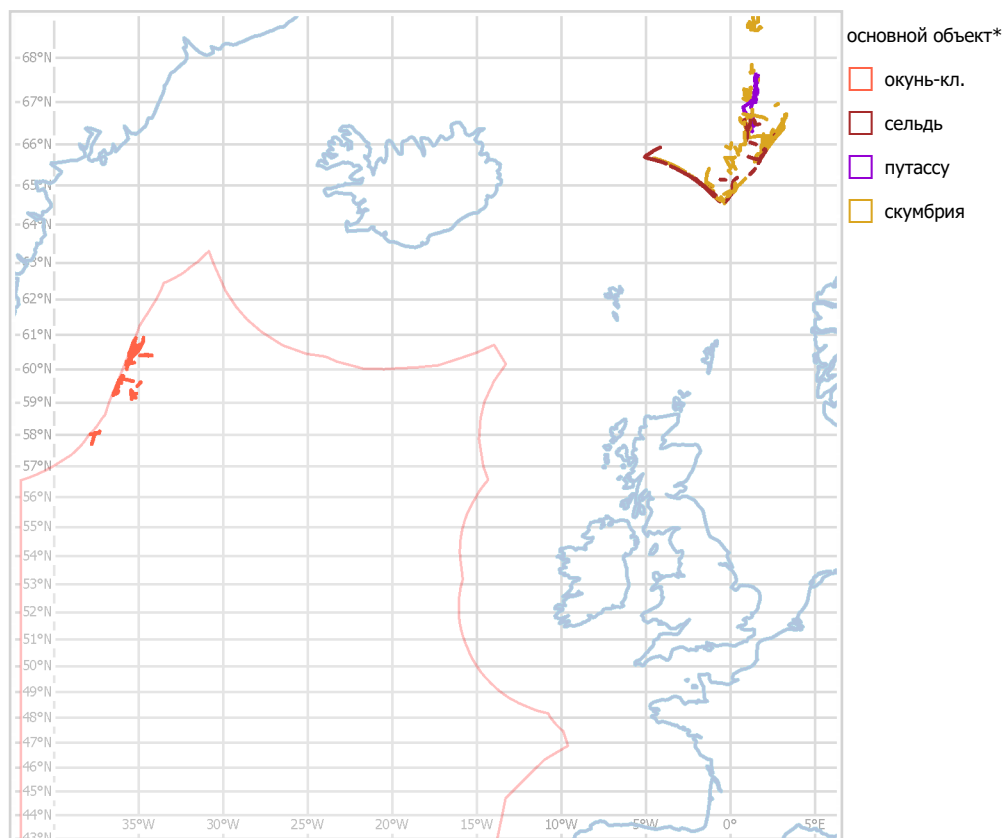
Сокращенное буквенное обозначение типа судна

БМРТ	Большой морозильный рыболовный траулер
СРТМ(2)	Средний рыболовный траулер морозильный (>1000kW<=2000kW)
СРТМ(3)	Средний рыболовный траулер морозильный (>2000kW<=3000kW)
СРТМ(4)	Средний рыболовный траулер морозильный (>3000kW<=4000kW)
СРТМ(5)	Средний рыболовный траулер морозильный (>4000kW<=5000kW)
СТР	Сейнер-траулер рефрижераторный
СЯМ	Средний ярусник морозильный
ТСМ	Траулер-сейнер морозильный

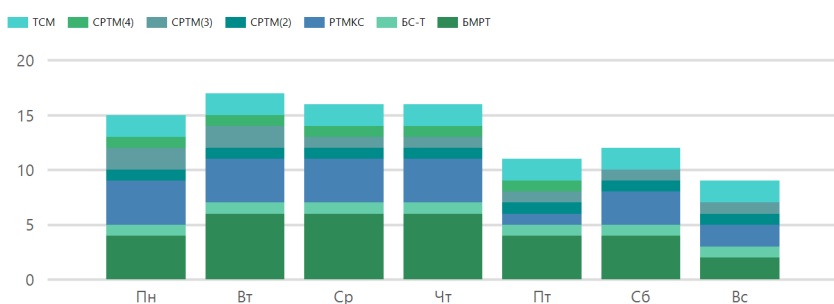


Обзор промысла Район регулирования НЕАФК

за период с 11.07.22 по 17.07.22



Количество судов на промысле



Производительность по типам судов, (количество судов /тонн на судосутки лова).

Основной объект*	Тип судна	Пн	Вт	Ср	Чт	Пт	Сб	Вс	Итого
скумбрия	РТМКС	4 151,9	4 125,6	4 125,7	4 67,8	1 30,5	3 34,6	2 77,1	1-4 98,8
	БМРТ	1 180,8	3 35,1	3 86,7	3 54,8				1-3 71,1
	СРТМ(4)	1 22,0	1 31,1	1 36,6		1 1,5			1 22,8
	СРТМ(3)	1 12,2	1 12,2	1 1,2	1 18,2		1 41,2		1 17,0

Основной объект*	Тип судна	Пн	Вт	Ср	Чт	Пт	Сб	Вс	Итого
скумбрия	СРТМ(2)	1 8,4	1 16,8	1 7,5		1 30,1			1 15,7
	ТСМ		1 6,3	1 18,2	1 22,8				1 15,8
путассу	БС-Т	1 68,6	1 65,5	1 25,0	1 64,9	1 68,3	1 65,8	1 55,6	1 59,1
	БМРТ					1 90,4	1 74,3		1 82,3
окунь-кл.	БМРТ	3 17,3	3 27,5	3 20,9	3 17,6	3 17,6	3 14,6	2 8,6	2-3 18,2
	ТСМ	1 10,2	1 20,4	1 19,0	1 14,5	1 16,7	1 14,2	1 10,7	1 15,1
	СРТМ(3)	1 15,1	1 35,4						1 25,3
сельдь	ТСМ	1 38,0				1 39,4	1 17,4	1 15,9	1 27,7
	СРТМ(3)					1 21,0		1 38,7	1 29,8
	СРТМ(2)				1 22,0		1 29,3	1 5,5	1 18,9
	СРТМ(4)				1 21,5				1 21,5
	судов т/сут	15 67,7	17 51,7	16 58,3	16 40,8	11 31,9	12 32,5	9 33,1	47,1

* основной объект (>=0.49%) в вылове судна за сутки

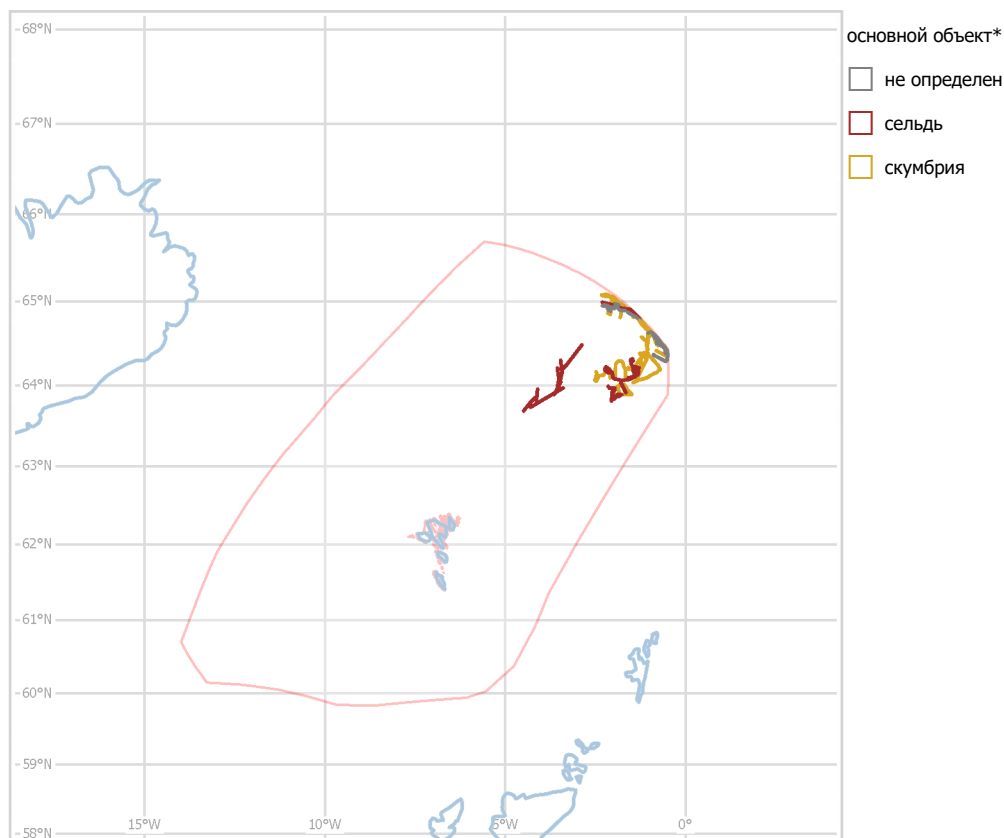
Сокращенное буквенное обозначение типа судна

БМРТ	Большой морозильный рыболовный траулер
БС-Т	Большой сейнер-траулер
РТМКС	Рыболовный траулер морозильно-консервный (супер)
СРТМ(2)	Средний рыболовный траулер морозильный (>1000kW<=2000kW)
СРТМ(3)	Средний рыболовный траулер морозильный (>2000kW<=3000kW)
СРТМ(4)	Средний рыболовный траулер морозильный (>3000kW<=4000kW)
ТСМ	Траулер-сейнер морозильный

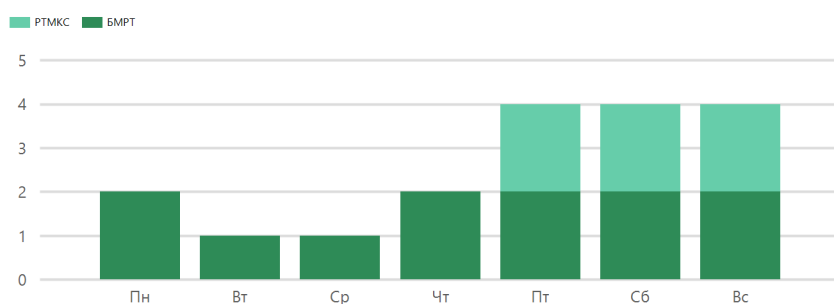


Обзор промысла Фарерская рыболовная зона

за период с 11.07.22 по 17.07.22



Количество судов на промысле



Производительность по типам судов, (количество судов /тонн на судосутки лова).

Основной объект*	Тип судна	Пн	Вт	Ср	Чт	Пт	Сб	Вс	Итого
скумбрия	БМРТ				2 112,2	1 157,3	1 17,6	1 101,7	1-2 100,2
	РТМКС					1 90,4	2 99,4	1 111,6	1-2 100,2
сельдь	БМРТ	2 72,9	1 92,1	1 17,9				1 100,9	1-2 71,3
	РТМКС					1 50,2		1 110,6	1 80,4

Основной объект*	Тип судна	Пн	Вт	Ср	Чт	Пт	Сб	Вс	Итого
не определен	БМРТ					1 65,7	1 64,7		1 65,2
	судов т/сут	2 72,9	1 92,1	1 17,9	2 112,2	4 90,9	4 70,3	4 106,2	86,1

* основной объект (>=0.49%) в вылове судна за сутки

Сокращенное буквенное обозначение типа судна

БМРТ Большой морозильный рыболовный траулер

РТМКС Рыболовный траулер морозильно-консервный (супер)