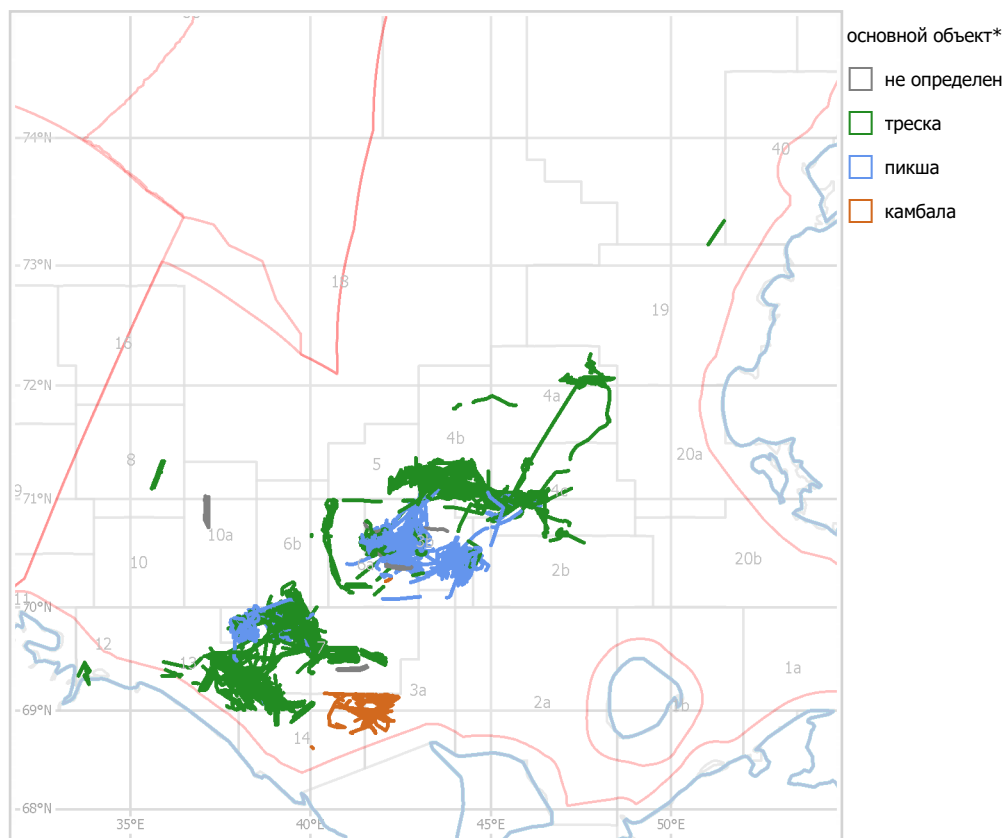


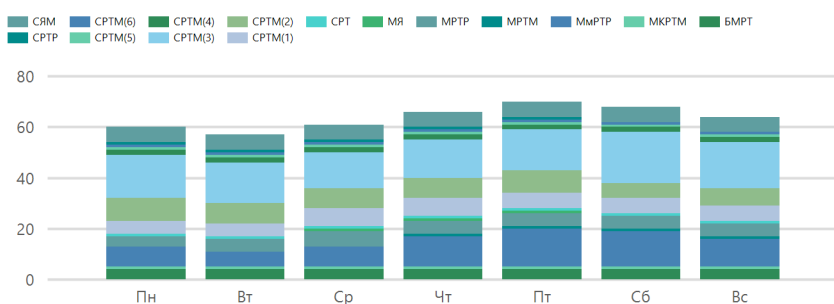


Обзор промысла Баренцево море ИЭЗ России (донные виды рыб)

за период с 18.07.22 по 24.07.22



Количество судов на промысле



Производительность по типам судов, (количество судов /тонн на судосутки лова).

Основной объект*	Тип судна	Пн	Вт	Ср	Чт	Пт	Сб	Вс	Итого
треска	СРТМ(3)	7 29,8	8 32,5	10 33,5	9 35,8	10 33,3	12 30,3	10 30,6	7-12 32,2
	СРТМ(2)	4 33,6	4 32,2	6 21,5	4 21,0	6 20,5	4 25,2	3 26,7	3-6 25,2
	БМРТ	2 46,2	2 38,8	2 47,7	4 37,0	3 48,8	3 37,6	2 40,8	1-3 41,9
	МРТР	4 15,4	5 15,0	6 13,9	5 15,0	5 10,0	5 14,6	5 14,9	1-5 14,1

Основной объект*	Тип судна	Пн	Вт	Ср	Чт	Пт	Сб	Вс	Итого
треска	СРТМ(1)	5 9,9	5 10,7	7 10,8	7 9,9	6 11,0	6 11,7	6 11,7	5-7 10,8
	СРТМ(6)	1 71,1	1 60,7	1 48,1	1 29,4	1 36,1	1 39,3	1 41,3	1 46,6
	СЯМ	6 8,2	6 9,4	6 8,5	5 8,9	6 8,1	6 6,2	5 7,0	5-6 8,1
	МмРТР	3 7,5	2 2,7	4 4,0	7 4,1	10 4,9	10 7,7	8 8,1	2-10 6,0
	СРТМ(4)		1 35,3	2 59,2	1 41,1	1 17,3	1 4,0	1 21,7	1-2 33,9
	СРТМ(5)				1 30,0	1 26,7		1 64,1	1 40,3
	МРТМ				1 16,9	1 16,9	1 15,5	1 10,4	1 14,9
	СРТ	1 11,8	1 9,4	1 7,7	1 9,0	1 5,7	1 11,1	1 2,5	1 8,2
	МКРТМ	1 14,0	1 10,0	1 4,0	1 3,5		1 11,5	1 8,2	1 8,5
	СРТР	1 4,7		1 17,7		1 7,1			1 9,8
	МЯ			1 1,0	1 1,2	1 1,1			1 1,1
пикша	СРТМ(3)	10 55,8	8 57,6	2 37,8	6 46,1	8 48,3	8 52,7	8 50,4	2-10 51,8
	БМРТ	2 58,4	2 54,6	2 49,4		1 42,4	1 65,7	2 53,2	1 53,9
	СРТМ(2)	4 15,7	4 22,8	2 16,8	3 19,9	2 24,6	2 26,3	4 25,5	2-4 21,5
	СРТМ(4)	2 41,2	1 68,1		1 39,0	1 57,5	1 74,3	1 66,7	1-2 55,4
	СРТМ(5)	1 81,8	1 29,4	1 52,2			1 75,4		1 59,7
	СРТР		1 9,8		1 36,5				1 23,2
	МКРТМ					1 16,2			1 16,2
	МмРТР	1 0,7							1 0,7
не определен	СРТМ(3)			2 41,4					2 41,4
	СРТМ(2)	1 10,2			1 9,5				1 9,9
	СЯМ				1 4,0		1 10,0		1 7,0
камбала	МмРТР	4 3,7	4 3,0	4 1,6	5 2,5	5 6,2	4 5,5	3 4,2	3-5 3,8
	СРТМ(2)					1 0,6			1 0,6
	судов т/сут	60 27,5	57 27,2	61 21,8	66 20,3	70 20,2	68 23,9	64 24,4	23,5

* основной объект (>=0.49%) в вылове судна за сутки

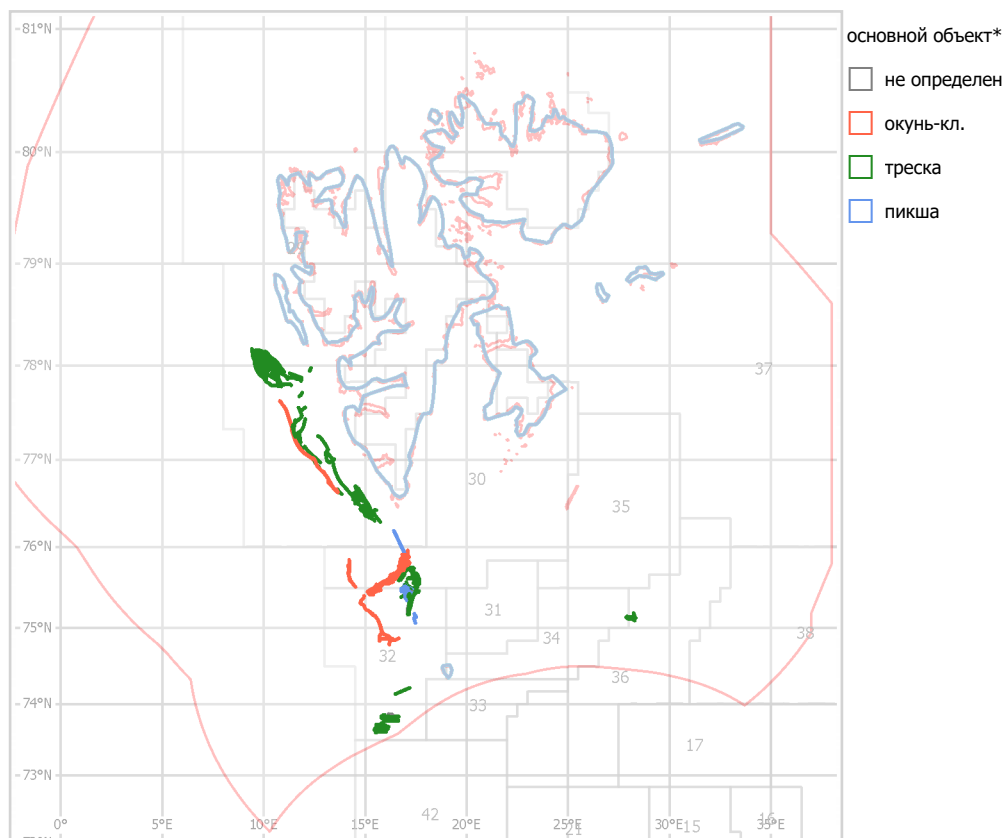
Сокращенное буквенное обозначение типа судна

БМРТ	БМРТ
МКРТМ	Малый креветко-рыболовный траулер морозильный
МмРТР	Маломерный рыболовный траулер рефрижераторный
МРТМ	Малый рыболовный траулер морозильный
МРТР	Малый рыболовный траулер рефрижераторный
МЯ	Малый ярусолов
СРТ	Средний рыболовный траулер
СРТМ(1)	Средний рыболовный траулер морозильный (<=1000kW)
СРТМ(2)	Средний рыболовный траулер морозильный (>1000kW<=2000kW)
СРТМ(3)	Средний рыболовный траулер морозильный (>2000kW<=3000kW)
СРТМ(4)	Средний рыболовный траулер морозильный (>3000kW<=4000kW)
СРТМ(5)	Средний рыболовный траулер морозильный (>4000kW<=5000kW)
СРТМ(6)	Средний рыболовный траулер морозильный (>5000kW<=6000kW)
СРТР	Средний рыболовный траулер рефрижераторный
СЯМ	Средний ярусник морозильный

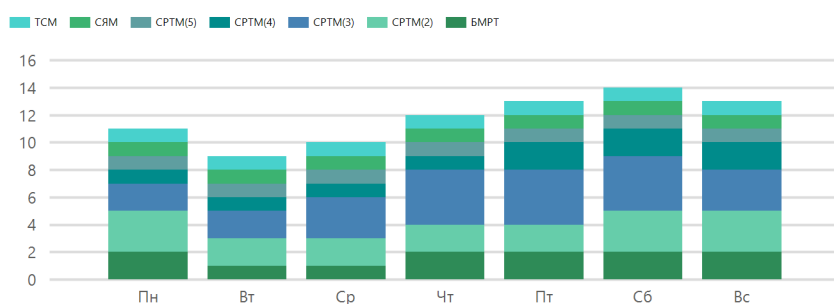


Обзор промысла Район архипелага Шпицберген (донные виды рыб)

за период с 18.07.22 по 24.07.22



Количество судов на промысле



Производительность по типам судов, (количество судов /тонн на судосутки лова).

Основной объект*	Тип судна	Пн	Вт	Ср	Чт	Пт	Сб	Вс	Итого
треска	СРТМ(3)	2 26,1	2 25,0	2 26,1	2 11,1	4 19,3	4 34,3	3 43,1	2-4 27,4
	СРТМ(5)	1 28,5	1 44,2	1 80,4	1 47,8	1 19,8	1 47,0	1 78,2	1 49,4
	СРТМ(2)	3 19,2	2 29,6	2 25,3	1 25,5	2 25,0	2 27,3	3 13,8	1-3 22,6
	СРТМ(4)	1 4,3	1 27,2	1 46,9	1 36,8	2 11,2	2 18,5	2 39,6	1-2 25,4

Основной объект*	Тип судна	Пн	Вт	Ср	Чт	Пт	Сб	Вс	Итого
треска	БМРТ	1 52,6				1 32,8	1 40,0	1 59,9	1 46,3
	СЯМ	1 11,1	1 10,5	1 11,1	1 7,7	1 3,1		1 5,7	1 8,2
окунь-кл.	БМРТ	1 37,8	1 65,0	1 37,7	1 43,4	1 31,2	1 80,2	1 64,5	1 51,4
	ТСМ	1 20,3	1 42,5	1 25,7	1 21,6	1 35,4	1 47,5	1 15,2	1 29,7
пикша	СРТМ(3)			1 7,3	1 20,2				1 13,7
	БМРТ				1 25,5				1 25,5
	СРТМ(2)				1 18,7		1 0,6		1 9,7
не определен	СРТМ(3)				1 23,4				1 23,4
	СЯМ						1 5,3		1 5,3
	судов т/сут	11 24,0	9 33,2	10 31,2	12 24,4	13 20,9	14 32,1	13 36,4	28,8

* основной объект (>=0.49%) в вылове судна за сутки

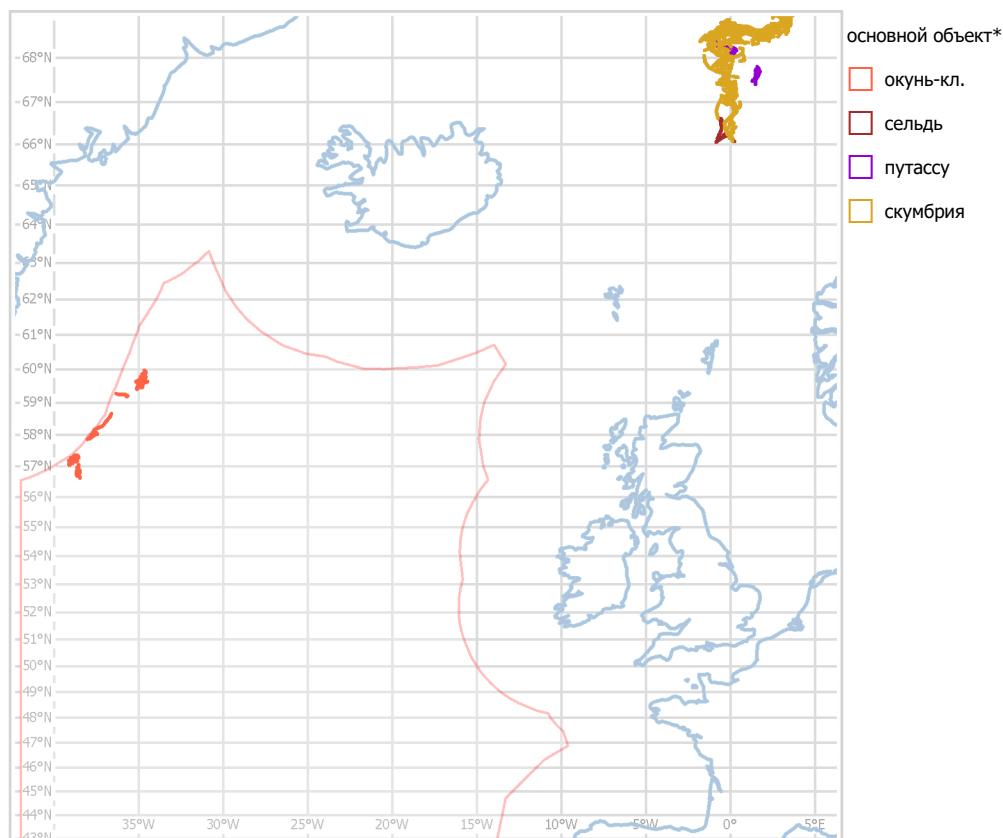
Сокращенное буквенное обозначение типа судна

БМРТ	Большой морозильный рыболовный траулер
СРТМ(2)	Средний рыболовный траулер морозильный (>1000kW<=2000kW)
СРТМ(3)	Средний рыболовный траулер морозильный (>2000kW<=3000kW)
СРТМ(4)	Средний рыболовный траулер морозильный (>3000kW<=4000kW)
СРТМ(5)	Средний рыболовный траулер морозильный (>4000kW<=5000kW)
СЯМ	Средний ярусник морозильный
ТСМ	Траулер-сейнер морозильный

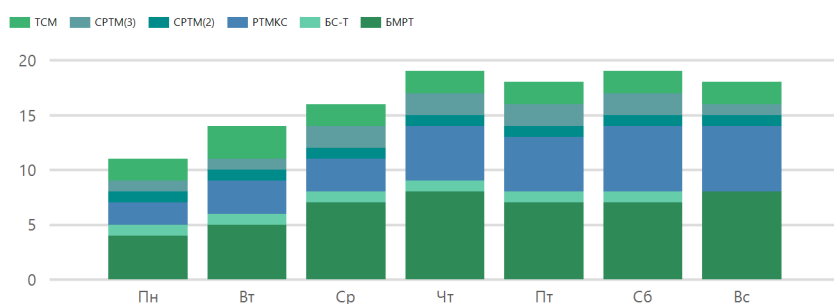


Обзор промысла Район регулирования НЕАФК

за период с 18.07.22 по 24.07.22



Количество судов на промысле



Производительность по типам судов, (количество судов /тонн на судосутки лова).

Основной объект*	Тип судна	Пн	Вт	Ср	Чт	Пт	Сб	Вс	Итого
скумбрия	РТМКС	2 153,5	3 131,7	3 182,0	5 186,2	5 215,0	6 157,4	6 214,4	2-6 182,8
	БМРТ	1 49,2	2 72,0	3 81,4	6 145,8	6 155,8	5 195,4	5 175,8	1-6 146,5
	СРТМ(3)	1 38,1	1 51,3	2 23,9	2 42,7	2 29,6	2 35,6	1 30,8	1-2 34,9
	СРТМ(2)		1 37,2	1 51,1	1 49,3	1 40,3	1 54,9	1 20,2	1 42,1

Основной объект*	Тип судна	Пн	Вт	Ср	Чт	Пт	Сб	Вс	Итого
скумбрия	TSM		2 23,6	1 38,1	1 36,2	1 19,6	1 21,5	1 31,3	1-2 27,7
	BC-T			1 21,0	1 46,5	1 41,3	1 50,6		1 39,8
окунь-кл.	БМРТ	3 18,9	3 21,7	3 10,2	2 11,3	1 1,2	2 37,8	2 38,3	1-3 20,5
	TSM	1 21,8	1 31,0	1 24,1	1 27,3	1 28,1	1 40,9	1 36,9	1 30,0
путассу	БМРТ			1 107,3				1 54,8	1 81,0
	BC-T	1 26,2	1 98,6						1 62,4
сельдь	TSM	1 34,9							1 34,9
	СРТМ(2)	1 21,9							1 21,9
	судов т/сут	11 50,5	14 62,1	16 69,4	19 109,1	18 122,2	19 117,7	18 134,2	99,7

* основной объект (>=0.49%) в вылове судна за сутки

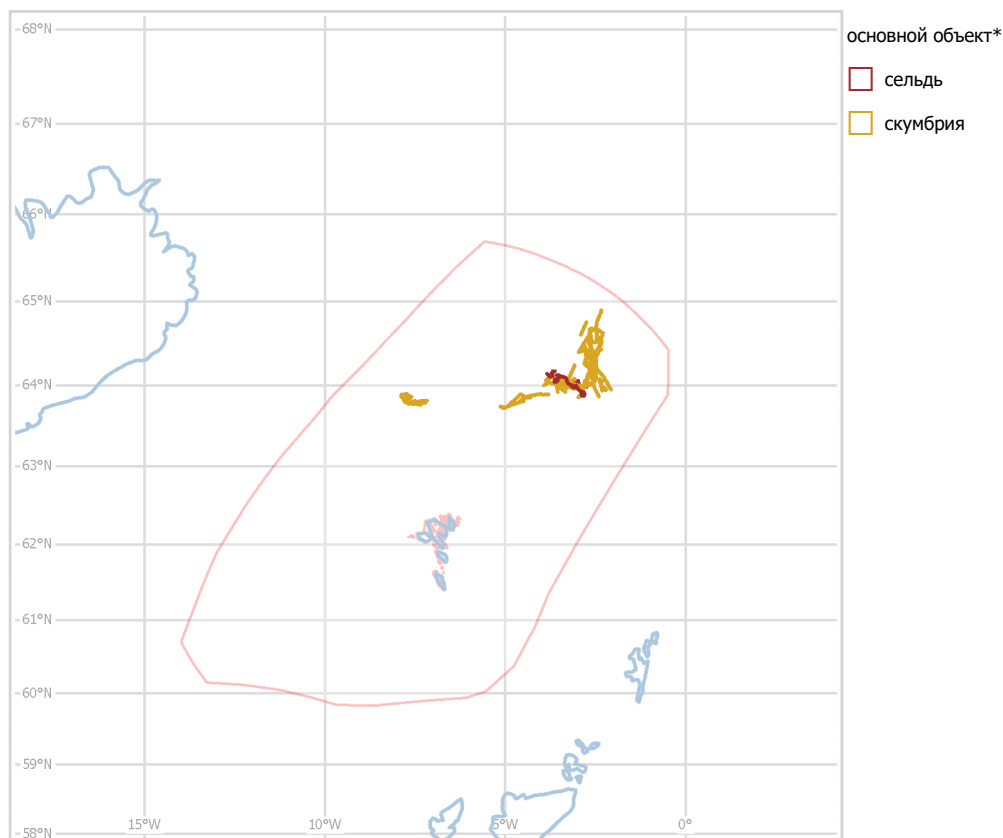
Сокращенное буквенное обозначение типа судна

БМРТ	Большой морозильный рыболовный траулер
BC-T	Большой сейнер-траулер
РТМКС	Рыболовный траулер морозильно-консервный (супер)
СРТМ(2)	Средний рыболовный траулер морозильный (>1000kW<=2000kW)
СРТМ(3)	Средний рыболовный траулер морозильный (>2000kW<=3000kW)
TSM	Траулер-сейнер морозильный

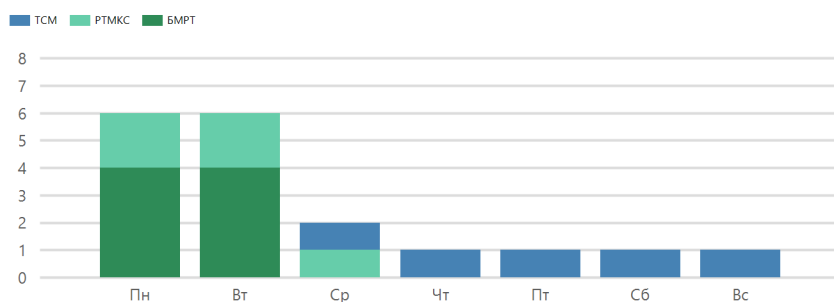


Обзор промысла Фарерская рыболовная зона

за период с 18.07.22 по 24.07.22



Количество судов на промысле



Производительность по типам судов, (количество судов /тонн на судосутки лова).

Основной объект*	Тип судна	Пн	Вт	Ср	Чт	Пт	Сб	Вс	Итого
скумбрия	РТМКС	2 76,0	2 202,0	1 49,0					1-2 121,0
	БМРТ	4 59,5	2 76,0						2-4 65,0
	ТСМ			1 19,8	1 19,0	1 24,0	1 31,8	1 47,2	1 28,4
сельдь	БМРТ		2 249,2						2 249,2

Основной объект*	Тип судна	Пн	Вт	Ср	Чт	Пт	Сб	Вс	Итого
	судов т/сут	6 65,0	6 175,8	2 34,4	1 19,0	1 24,0	1 31,8	1 47,2	90,8

* основной объект (>=0.49%) в вылове судна за сутки

Сокращенное буквенное обозначение типа судна

БМРТ Большой морозильный рыболовный траулер

РТМКС Рыболовный траулер морозильно-консервный (супер)

ТСМ Траулер-сейнер морозильный